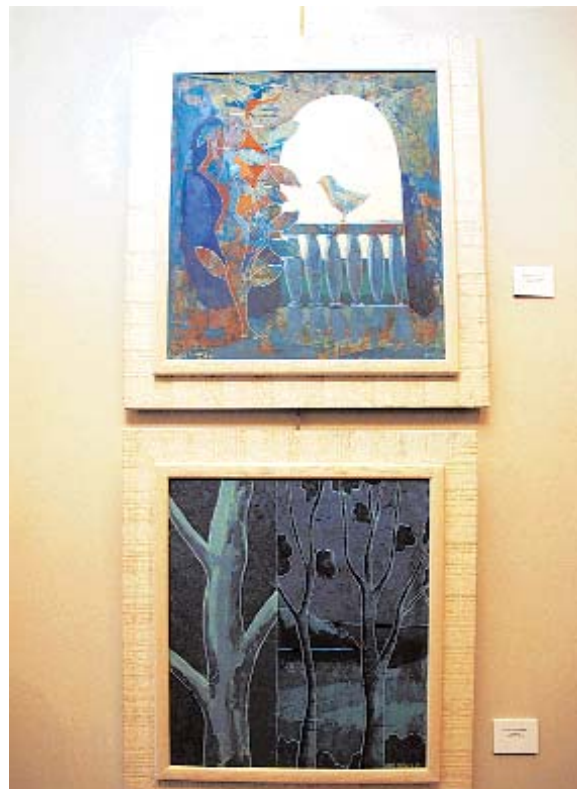


Reinicia con esta exposición la Galería de Arte Jaime Trigo una programación dedicada a hacernos partícipes de los trabajos artísticos de diferentes artistas. Desde aquí recibimos con alegría esta noticia, son pocos los espacios en esta ciudad dedicados a tal fin, y ofrecer unas paredes y un espacio donde poder mostrar el trabajo de un artista merece el aplauso general. Para ello se estrena con la obra de Julio Sanjurjo, una explosión de forma y color, donde la naturaleza se erige en la gran protagonista en su enfrentamiento con el hombre.

La naturaleza fragmentada

[crítica de arte] **Julio Sanjurjo**

[escribe Ramón Rozas | fotografía Javier Cervera-Mercadillo]



evocador de mundos íntimos, de espacios para nuestro disfrute, recreaciones de una naturaleza soñada, la obra del coruñés Julio Sanjurjo se nos presenta en Pontevedra como una fértil convocatoria para nuestros sentidos. La muestra, felizmente organizada por la Galería de Arte Jaime Trigo, remodelada y con un espacio para exposiciones artísticas, es una gran ocasión para ver el trabajo de este creador que maneja tanto el mundo de la pintura como el de la escultura. En esta oportunidad podemos observar detenidamente su trabajo pictórico a través de una serie de óleos sobre tabla donde dialogamos con esas naturalezas que tan presentes están en toda su obra. Y hablo de naturalezas por que más que una única naturaleza son diversas las que se citan en sus obras. Muchas de ellas aparecen fragmentadas, perspectivas de

una aparente realidad que posee innumerables puntos de vista que aquí se analizan y nos convocan a su análisis. Sus cuadros funcionan como ventanas abiertas a un exterior por el que nos introducimos de cara a entrar en contacto con ese espacio. Valoración de una naturaleza que entra en contacto íntimo con el hombre, una relación que se han mantenido siempre vigente en el mundo del arte, pero a la que Julio Sanjurjo concede una nueva dimensión propiciando esas visiones casi oníricas, que en muchos casos la convierten en pintura metafísica. Silencios, temores, dudas sólo rotas por nuestra percepción y por la presencia inquietante de un ser humano irrecusable, sin rasgos, quizás una parte más de esa naturaleza anónima de árboles que no tienen nombre, de valles sin memoria, de hojas desconocidas. ¿Porqué el ser humano habría de ser diferente? sabiamente, Julio

Sanjurjo combina estas dos existencias, la del hombre y la del ser humano, pero también relaciona de forma metonímica otras naturalezas, las mal llamadas en el mundo del arte 'naturalezas muertas' con la naturaleza exterior. Son esos bodegones que comparten espacio con el exterior, bodegones definidos mediante su forma de representación con líneas que se hunden en el color definiendo espacios y marcando ritmos. Que la Galería de Arte Jaime Trigo reinicie con este punto de partida su labor cultural en el terreno expositivo es una magnífica noticia para esta ciudad, deseosa de conocer nuevas perspectivas del arte, nuevas realidades, que en este caso muestran naturaleza y hombre frente a frente. La exposición se puede ver en la Galería de Arte Jaime Trigo en la calle Estación de Pontevedra, de lunes a sábado, de 10.30 a 14 horas y de 17.30 a 21 horas.